

Inhaltsverzeichnis / Sommaire 12/2016



**Editorial** 417

**Landmanagement / Gestion du territoire**

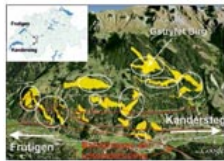
S. Waser:  
**Berechnung und Visualisierung von Baulandreserven für die kommunale Nutzungsplanung** 420  
 Calcul et visualisation des réserves de terrain à bâtir pour le plan d'affectation communal 422

Calcolo e visualizzazione delle riserve di terreni edificabili per i piani di utilizzazione comunali 424

M. Huhmann:  
**Das Projekt «AgroCO\_ncept» als Plattform für Energie-Landmanagement** 426

Ch. Kröpfl, F. Knaus:  
**Eine Methode zur naturschutzfachlichen Bewertung von Mellorationen** 429

U. Gruner, H.H. Utteli:  
**Multipler Früherkennungssystem an Felswänden oberhalb einer Eisenbahnstrecke im Berner Oberland** 431



**Rubriken / Rubriques**

Aus- und Weiterbildung / Formation, formation continue 436

Forum / Tribune 438

Verbände / Associations 439

Firmenberichte / Nouvelles des firmes 441

Impressum 449

**Zum Umschlagbild:**

**GeoMoS V7.0**  
 Mit der neuen Version von Leica GeoMoS erweitert Leica Geosystems Ihre Möglichkeiten.  
 Die neue Monitoring Application für Leica Captivate wird zusammen mit der GeoMoS Now! Survey Edition zu einem effektiven «Überwachungsteam». Das Instrument kann seine Messungen semiautomatisch ausführen und die Resultate per Internet den relevanten Personen verzögerungsfrei zur Verfügung stellen.  
 Durch die Integration des Geo-Radar-Unternehmens IDS erweitert Leica Geosystems ab sofort das Angebot im Bereich der geotechnischen Sensoren.  
 Ganz egal, welchen Herausforderungen Sie sich bei Ihren Überwachungsaufgaben stellen müssen: Leica Geosystems hält die passende Lösung für Sie bereit.  
 Leica Geosystems AG  
 Europastrasse 21, CH-8152 Glattbrugg  
 Telefon 044 809 33 11, Fax 044 810 79 37  
 www.leica-geosystems.ch

**Page de couverture:**

**GeoMoS V7.0**  
 Avec la nouvelle version de Leica GeoMoS, Leica Geosystems élargi sa palette de produits destinés à l'auscultation.  
 L'application TPS monitoring combinée au service GeoMoS Now! Survey Edition, permet d'optimiser les contrôles périodiques. L'instrument peut effectuer les mesures de manière semi-automatique et envoyer ensuite les résultats vers le service Internet GeoMoS Now! Survey Edition. De cette manière, les résultats de la surveillance sont disponibles sans délais pour toutes les personnes concernées.  
 Leica Geosystems a élargi son offre dans le domaine des capteurs géotechniques en intégrant les solutions geo-radar de la société IDS dans Leica GeoMoS.  
 Quelques soit la nature de votre surveillance, Leica Geosystems est en mesures de vous proposer une solution adaptée à vos besoins.  
 Leica Geosystems SA  
 Rue de Lausanne 60, CH-1020 Renens  
 Téléphone 021 633 07 20, Fax 021 633 07 21  
 www.leica-geosystems.ch