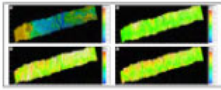


## Inhaltsverzeichnis / Sommaire 9/2020



## Editorial 233

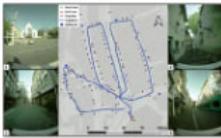
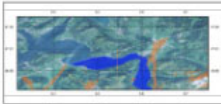
Photogrammetrie/Fernerkundung /  
Photogrammétrie/Téledétection

*J. Vallet, A. Gressin, P. Clausen, J. Skakoud:*  
On the performance of UAV laser scanning with lightweight sensors 236

*D. Odermatt, J. Runnalls, J. Stum, A. Damm:*  
SenCast: Copernicus Satellitendaten auf Knopfdruck 243

*P. Chaudhary, S. D'Aranno, J.P. Leitao, K. Schindler, J.D. Wegner:*  
Water level prediction from social media images using deep learning 248

*J. Meyer, S. Blaser, S. Nebiker:*  
Zentimetergenauigkeit mit dem BIMAGE Backpack im Wald und im  
Stadtzentrum 253



## Rubriken / Rubriques

Aus- und Weiterbildung / Formation, formation continue 257

Verbände / Associations 261

Impressum 265

Firmenberichte / Nouvelles des firmes 266

## Zum Umschlagbild:

SWISSIMAGE, die neue Generation von Orthobildern von swisstopo ist nun flächendeckend für die Schweiz und das Fürstentum Liechtenstein verfügbar. Es weist eine sehr hohe Bildauflösung von 10 cm im Flachland und den wichtigsten Alpenzonen sowie 25 cm in den Alpen auf. Das Produkt wird mit einem Rhythmus von drei Jahren vollständig aktualisiert.

Informationen zum Produkt oder zur Bestellung finden Sie unter [swisstopo.ch/images](http://swisstopo.ch/images). Die Bilder können sowohl auf [map.geo.admin.ch](http://map.geo.admin.ch) als auch in der neuen swisstopo-App (App Store oder Google Play) kostenlos angeschaut werden.

Bundesamt für Landestopografie swisstopo  
Seftigenstrasse 264, CH-3084 Wabern  
Telefon 058 469 91 11  
[geodata@swisstopo.ch](mailto:geodata@swisstopo.ch), [www.swisstopo.ch](http://www.swisstopo.ch)

## Page de couverture:

SWISSIMAGE, la nouvelle génération d'orthophoto de swisstopo couvre désormais l'ensemble de la Suisse et de la Principauté de Liechtenstein. D'une très haute résolution de 10 cm dans les régions de plaine et les principales vallées alpines et de 25 cm dans les Alpes, elle est mise à jour selon un cycle de trois ans.

Des informations sur le produit ou pour le commander se trouvent sous [swisstopo.ch/images](http://swisstopo.ch/images). Les images peuvent être consultées gratuitement sur [map.geo.admin.ch](http://map.geo.admin.ch) ainsi que dans la nouvelle application swisstopo (App Store ou Google Play).

Office fédéral de topographie swisstopo  
Seftigenstrasse 264, CH-3084 Wabern  
Téléphone 058 469 91 11  
[geodata@swisstopo.ch](mailto:geodata@swisstopo.ch), [www.swisstopo.ch](http://www.swisstopo.ch)