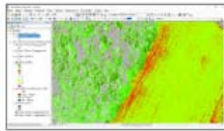


Inhaltsverzeichnis / Sommaire 11/2017



**Editorial** 341

**Geo-Informationssysteme /  
Systèmes d'information du territoire**

*C. Jung:*  
Verwendung von Orthofotos bei der Erneuerung der LWN 344

*C. Jung:*  
Utilisation des orthophotos dans le cadre du renouvellement des SAU 346

*C. Jung:*  
Utilizzo delle ortofoto nell'ambito del rinnovo delle SAU 349



**Raumplanung / Aménagement du territoire**

*S.C. Rudolf, S.R. Grädinaru, A.M. Herspenger:*  
Etat des lieux de la qualité et de l'utilité des plans  
directeurs communaux 352



**Landmanagement / Gestion du territoire**

*B. Meier:*  
Unterhalt von landwirtschaftlichen Drainagesystemen 357

**Geodäsie/Vermessung / Géodésie/Mensuration**

*L. Stähli:*  
Geomatik-Masterreise nach Schottland 360

**Rubriken / Rubriques**

Forum / Tribune 364

Aus- und Weiterbildung / Formation, formation continue 366

Mitteilungen / Communications 370

Firmenberichte / Nouvelles des firmes 371

Impressum 3.US

**Zum Umschlagbild:**

Seit mehr als 25 Jahren genießt die Wild Ingenieure AG einen hervorragenden Ruf in der Branche und bei Kunden. Das Unternehmen aus Klausnach am Rigi und die ALLNAV verbindet eine lange Partnerschaft, die auf hervorragenden Produkten, einem exzellenten Service und einem fachlichen wie freundschaftlichen Miteinander basiert. Unser Bild zeigt Hansueli Würth (Wild) und Martin Kupfner (ALLNAV) mit der neuen Trimble SX10 Scanning Totalstation.

allnav ag  
Ahornweg 5A, CH-5504 Othmarsingen  
Telefon 043 255 20 20  
Telefax 043 255 20 21  
allnav@allnav.com, www.allnav.com

**Page de couverture:**

Depuis plus de 25 ans, Wild Ingenieure AG bénéficie d'une réputation d'excellence dans son domaine et auprès de ses clients. C'est un long partenariat basé sur des produits exceptionnels, un excellent service et un échange spécifique qui lie cette entreprise basée à Klausnach am Rigi avec ALLNAV. Notre image montre Hansueli Würth (Wild) et Martin Kupfner (ALLNAV) avec la nouvelle station totale scanner SX10.

allnav ag  
Route de Chavalon 75, CH-1844 Villeneuve  
Téléphone 024 550 22 15  
Téléfax 024 550 22 16  
romandie@allnav.com, www.allnav.com