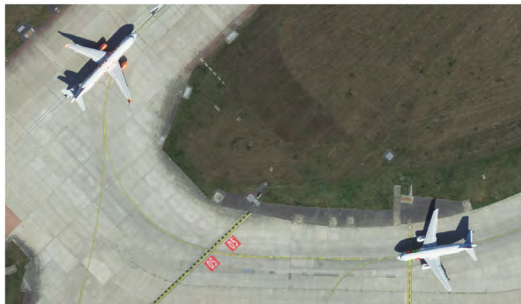
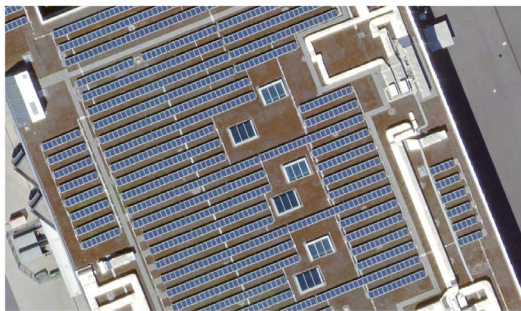


Geomatik ■ Schweiz Géomatique ■ Suisse Geomatica ■ Svizzera

www.geomatik.ch

Geoinformation und Landmanagement
Géoinformation et gestion du territoire
Geoinformazione e gestione del territorio

Mediadaten 2018



Geomatik ■ Schweiz Géomatique ■ Suisse Geomatica ■ Svizzera

Chefredaktion

Thomas Glatthard
Museggstrasse 31
CH-6004 Luzern
Telefon +41 (0)41 410 22 67
redaktion@geomatik.ch

Verlag / Druck / Abo-Dienst / Redaktionssekretariat

SIGImedia AG
Pfaffacherweg 189, Postfach 19
CH-5246 Scherz
Telefon +41 (0)56 619 52 52
Telefax +41 (0)56 619 52 50

Druckmaterial

info@sigimedia.ch

Terminplan Geomatik Schweiz 2018

Nr.	Redaktionsschluss	Anzeigenschluss	Auslieferung
1–2/2018	03. Januar 2018	10. Januar 2018	01. Februar 2018
3/2018	06. Februar 2018	13. Februar 2018	07. März 2018
4/2018	07. März 2018	14. März 2018	09. April 2018
5/2018*	09. April 2018	16. April 2018	09. Mai 2018
6/2018	03. Mai 2018	11. Mai 2018	07. Juni 2018
7–8/2018	19. Juni 2018	26. Juni 2018	19. Juli 2018
9/2018	08. August 2018	15. August 2018	06. September 2018
10/2018	05. September 2018	12. September 2018	04. Oktober 2018
11/2018	05. Oktober 2018	12. Oktober 2018	06. November 2018
12/2018	06. November 2018	13. November 2018	05. Dezember 2018

* GIS-Sonderheft

Insertionspreise 2018

Alle Preise verstehen sich in Schweizer Franken, exkl. MWST, schwarz/weiss.
Randabfallende Inserate + je 3 mm Beschnitt



1 Seite
183 × 266 mm

1350.–



Mit Beschnitt*
210 × 297 mm

1350.–



1/2 Seite
90 × 266 mm

780.–



1/2 Seite
183 × 131 mm

780.–



1/4 Seite
90 × 131 mm

440.–



1/4 Seite
183 × 63 mm

440.–



1/8 Seite
90 × 63 mm

280.–

Zuschläge pro Buntfarbe (Europaskala): 300.–

Stelleninserate sind nur in folgenden Formaten möglich:

1/1 Seite: 256 × 183 mm

1/2 Seite hoch: 90 × 256 mm, 1/2 Seite quer: 183 × 126 mm

3/8 Seite hoch: 90 × 190 mm

1/4 Seite hoch: 90 × 126 mm

Rabatte Anzeigen:

Anzahl Anzeigen = Rabatt; 3 × = 5 %; 6 × = 10 %; 10 × = 15 %

Für Anlieferung von nicht druckoptimierten Daten werden die Herstellungskosten zum Selbstkostenpreis berechnet.

Stelleninserate nur Internet (Dauer 30 Tage)

400.–

Alle Stelleninserate, welche in der Geomatik Schweiz erscheinen, werden auf **www.geomatik.ch** publiziert.

Inseratabschlüsse	Laufzeit 1 Jahr
Platzierungszuschläge Umschlagseiten	2. und 3. US 10 %, 4. US 15 %
Beilagen (Preise angeliefert franko Domizil)	bis 50 g 1950.– inkl. Portozuschlag bis 100 g 2350.– inkl. Portozuschlag
Chiffregebühr	15.–
Firmenberichte (PR)	Fr. 300.– bis Fr. 1400.–

Eintragungen im Bezugsquellenregister (Preise pro Rubrik)

(inkl. Internet www.geomatik.ch mit Link)

Standard (obligatorisch) Jahresabschluss	Grundeintrag von 2 Zeilen	125.–
	jede weitere Zeile	60.–

Technische Angaben

Auflage:	3300 Exemplare
Sprache:	Deutsch/Französisch
Format:	A4 (210 × 297 mm)
Satzspiegel:	183 × 266 mm
Papier Inhalt:	gestrichen weiss, halbmatt, holzhaltig, 90 g/m ²
Papier Umschlag:	gestrichen weiss, glänzend, holzfrei, 200 g/m ²
Druckverfahren:	Offsetdruck
Bindung:	Drahtheftung
Farbendruck:	bis vierfarbig
Sonderdrucke:	auf Anfrage
Erscheinungsweise:	zehnmal jährlich
Abonnement-Preise:	Inland Fr. 96.–, Ausland Fr. 120.–, Einzelnummer Fr. 10.–, Sonderheft Fr. 15.–, + Porto Studenten, Lehrlinge: halber Preis
Luftpost:	Zuschlag Fr. 30.–/60.–

Datenanlieferung

Digitale Anlieferung:	Druck-PDF (Schriften eingebettet, 300 dpi) InDesign (inkl. Bilder und Schriften) JPG, EPS, TIFF
Bildauflösung:	300 dpi (Farbe/grau) Bei randabfallenden Daten benötigen wir 3 mm Beschnitt. Nachträgliche Bearbeitung der gelieferten Dateien ist im Anzeigenpreis nicht inbegriffen und wird zusätzlich verrechnet.
Inserateherstellung:	Die Herstellung von Inseraten sind im Anzeigenpreis nicht inbegriffen und werden separat verrechnet.
Übermittlung:	info@sigimedia.ch bis max. 10 MB Grössere Daten auf Anfrage. Telefon +41 (0)56 619 52 52
Daten per Post:	SIGImedia AG Pfaffacherweg 189, Postfach 19 CH-5246 Scherz
